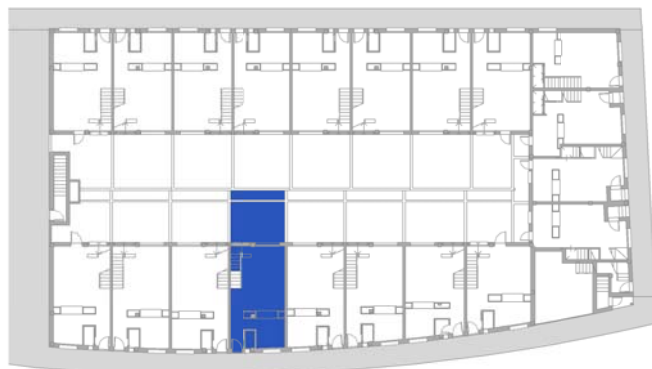


EDIFICIO LA CANCELADA
21 VIVIENDAS UNIFAMILIARES Y GARAJES
V18

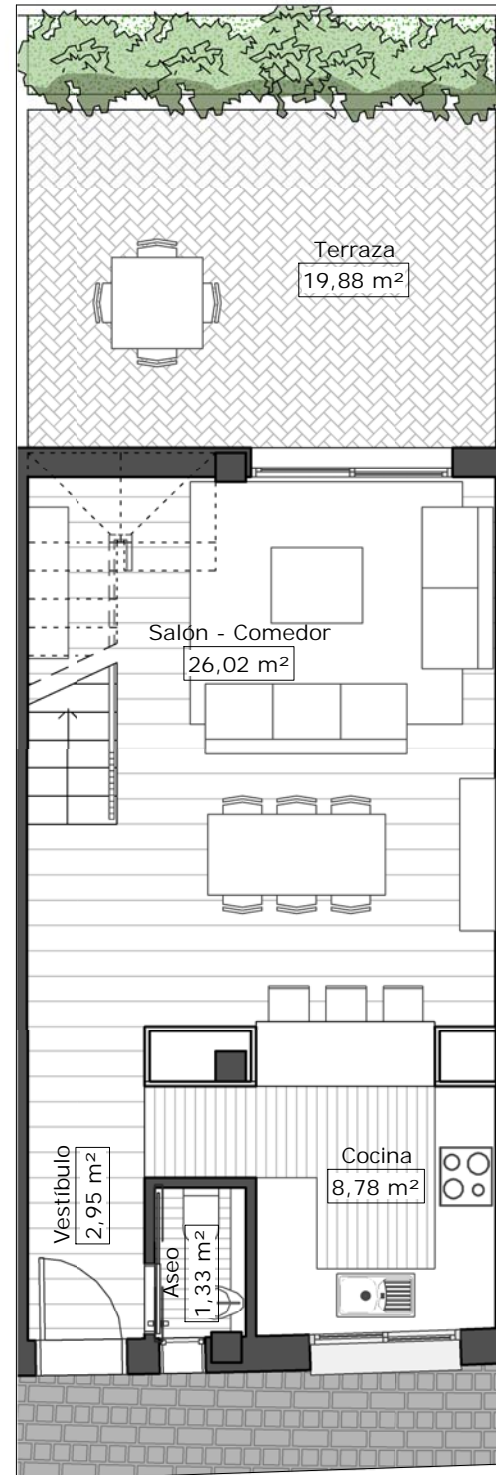


SUP. ÚTIL INTERIOR VIVIENDA	99,49 m ²
SUP. ÚTIL TERRAZA	35,05 m ²
SUP. CONSTRUIDA TOTAL*	127,80 m²

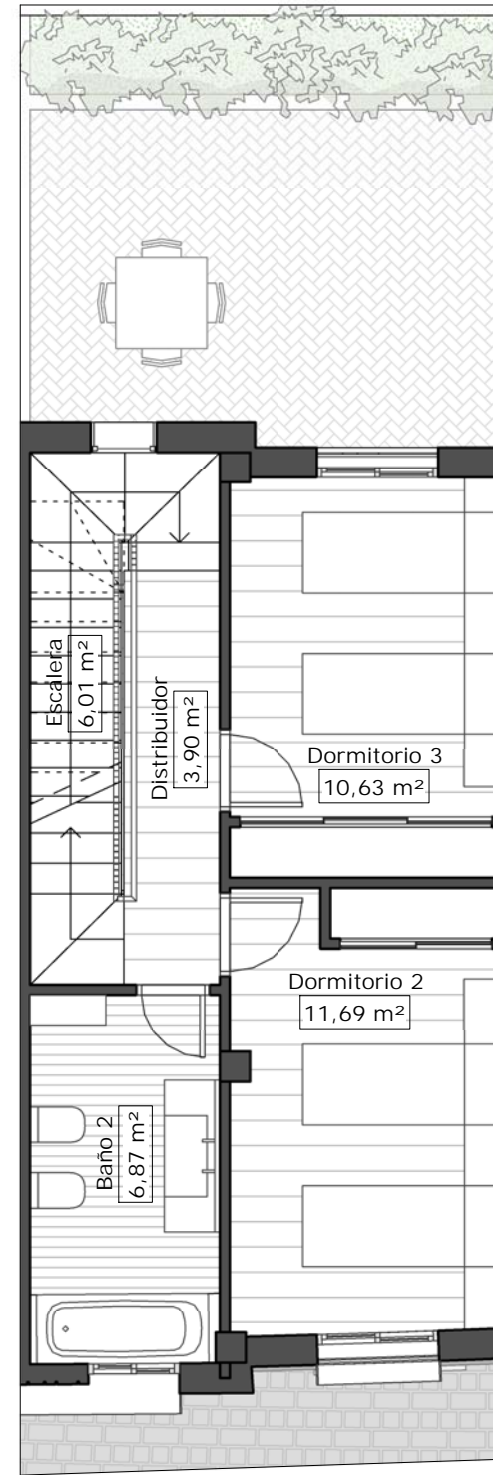
* Las superficies indicadas están calculadas conforme al Decreto 218/2005 de información al consumidor en la compraventa y arrendamiento de viviendas.



PLANTA BAJA



PLANTA PRIMERA



PLANTA SEGUNDA

