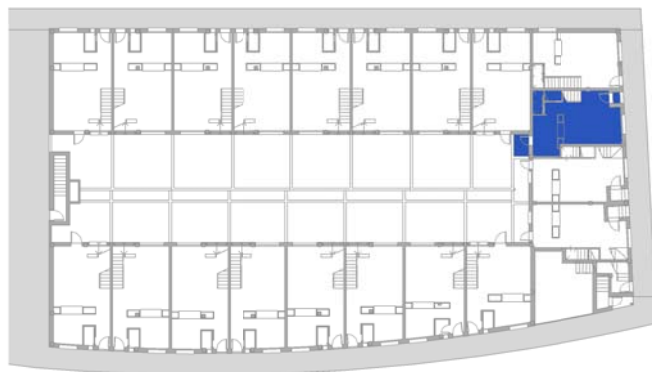


EDIFICIO LA CANCELADA
21 VIVIENDAS UNIFAMILIARES Y GARAJES
V10

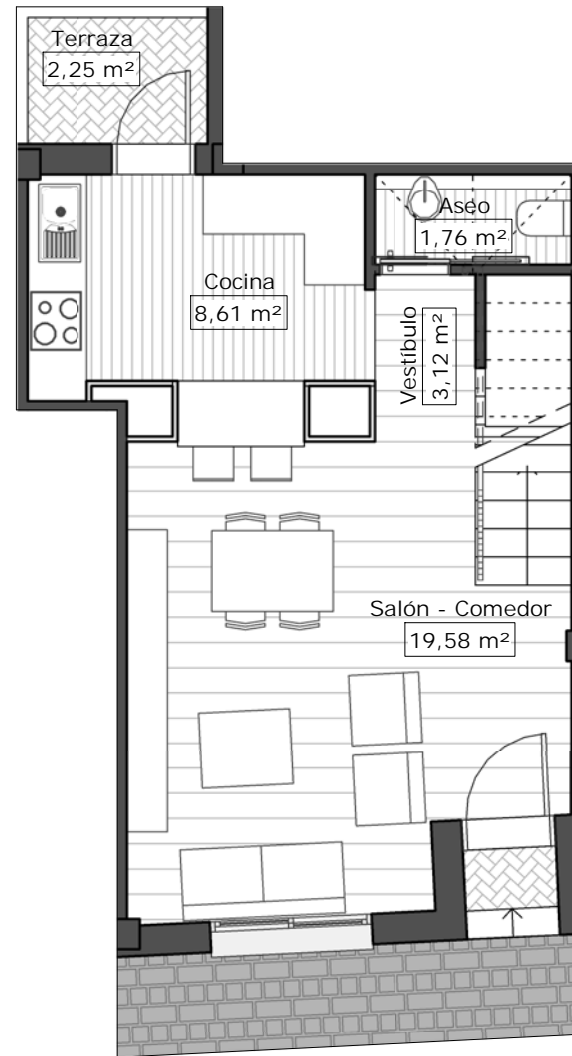


SUP. ÚTIL INTERIOR VIVIENDA	87,24 m ²
SUP. ÚTIL TERRAZA	10,82 m ²
SUP. CONSTRUIDA TOTAL*	108,95 m²

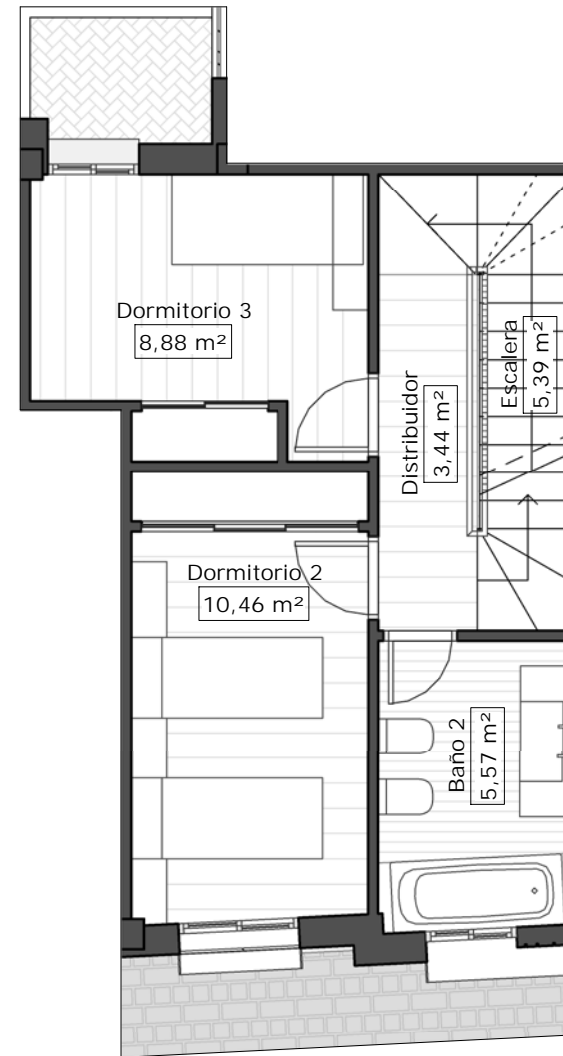
* Las superficies indicadas están calculadas conforme al Decreto 218/2005 de información al consumidor en la compraventa y arrendamiento de viviendas.



PLANTA BAJA



PLANTA PRIMERA



PLANTA SEGUNDA

