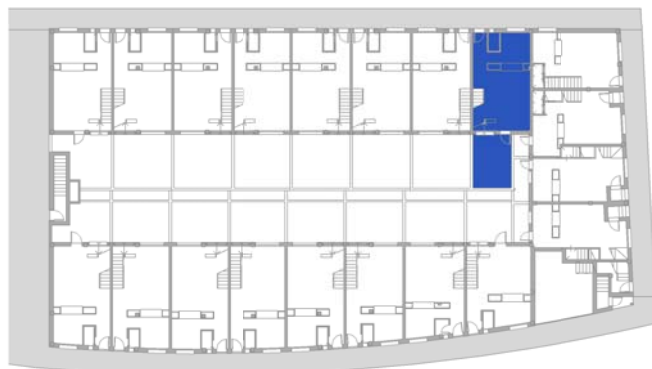


EDIFICIO LA CANCELADA
21 VIVIENDAS UNIFAMILIARES Y GARAJES
V08

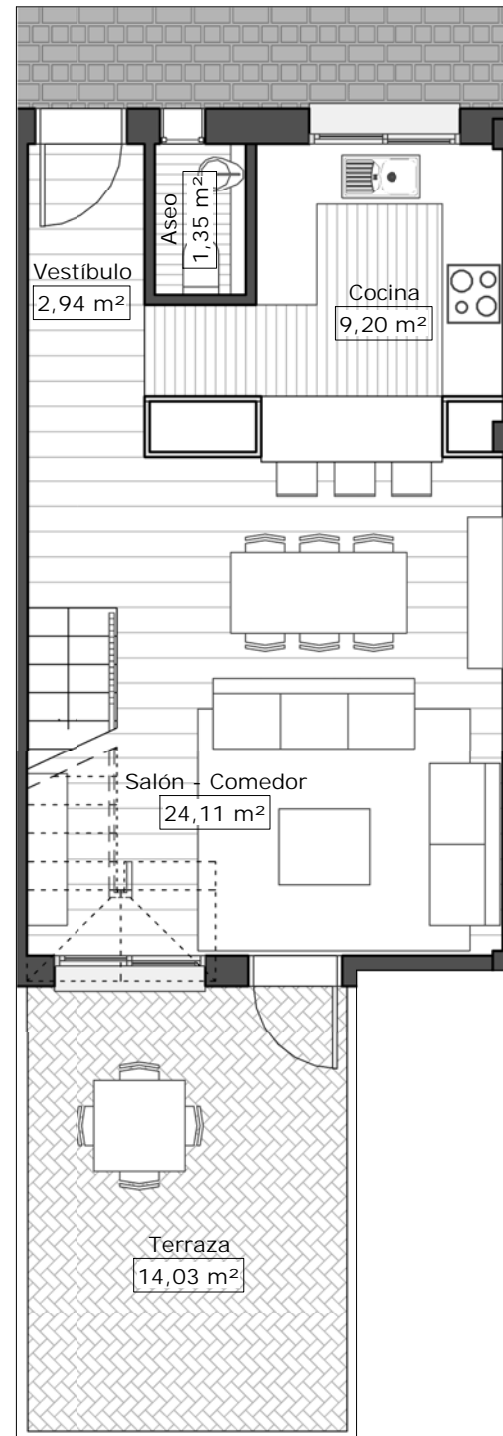


SUP. ÚTIL INTERIOR VIVIENDA	96,98 m ²
SUP. ÚTIL TERRAZA	27,14 m ²
SUP. CONSTRUIDA TOTAL*	124,55 m²

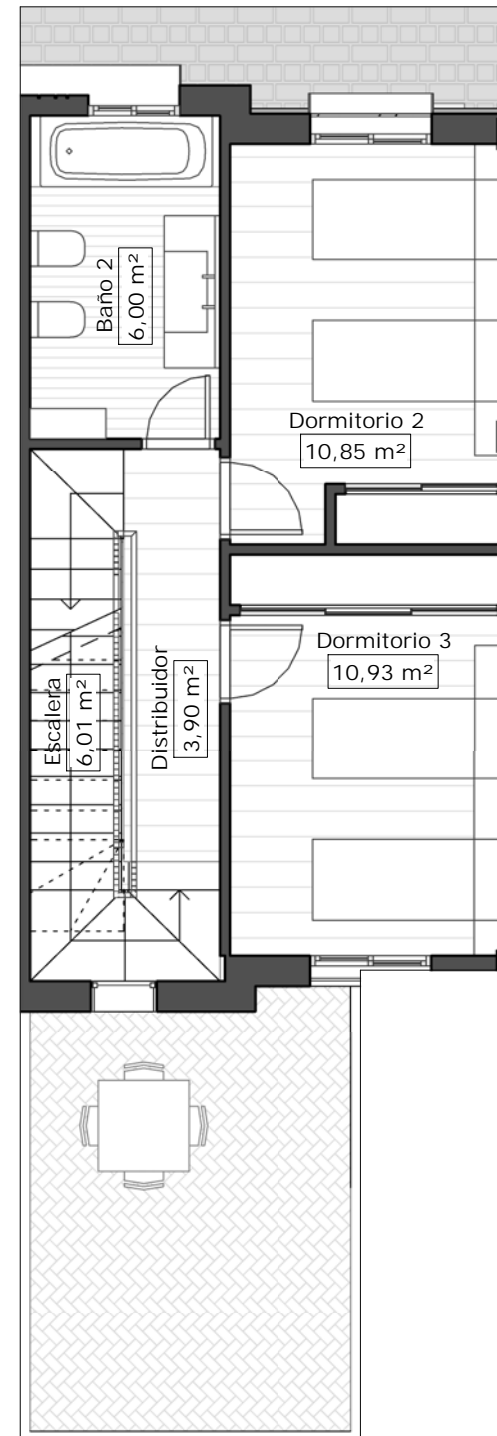
* Las superficies indicadas están calculadas conforme al Decreto 218/2005 de información al consumidor en la compraventa y arrendamiento de viviendas.



PLANTA BAJA



PLANTA PRIMERA



PLANTA SEGUNDA

