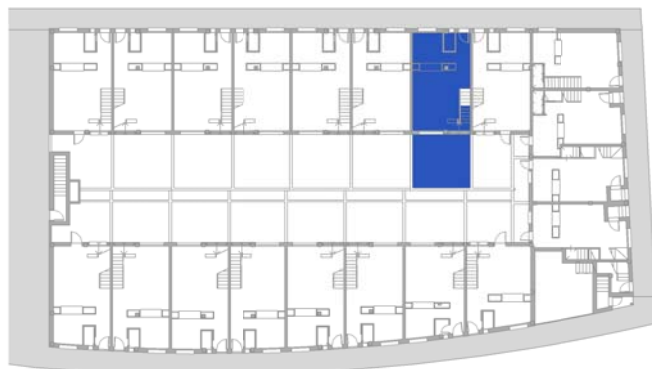


EDIFICIO LA CANCELADA
21 VIVIENDAS UNIFAMILIARES Y GARAJES
V07

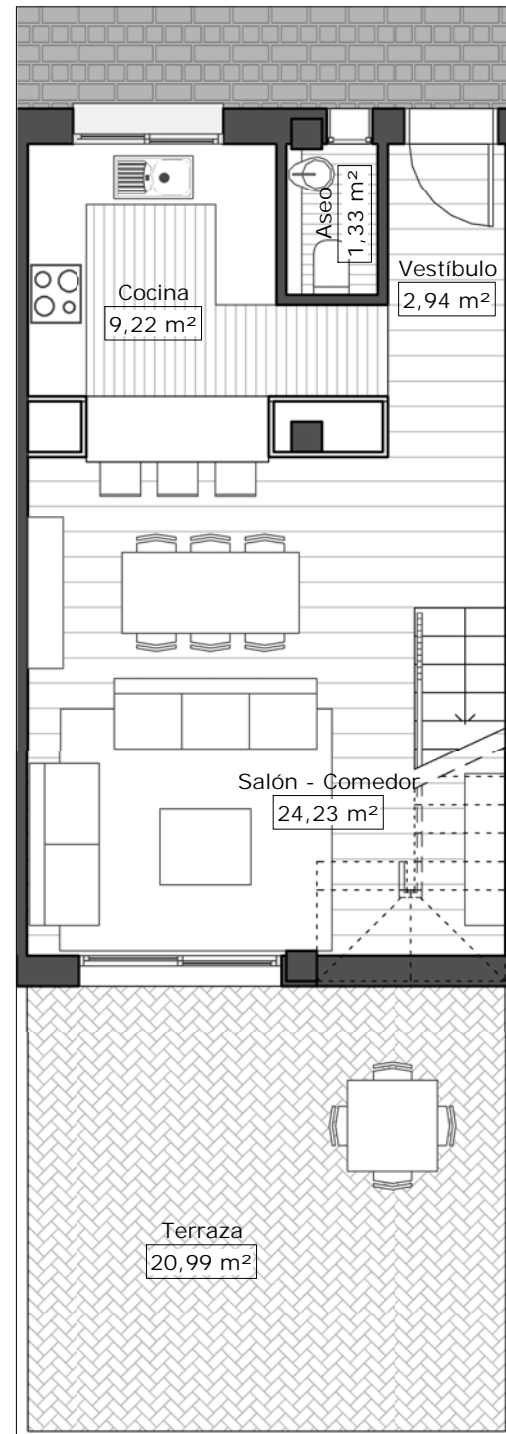


| | |
|-------------------------------|-----------------------------|
| SUP. ÚTIL INTERIOR VIVIENDA | 97,38 m ² |
| SUP. ÚTIL TERRAZA | 34,35 m ² |
| SUP. CONSTRUIDA TOTAL* | 125,47 m² |

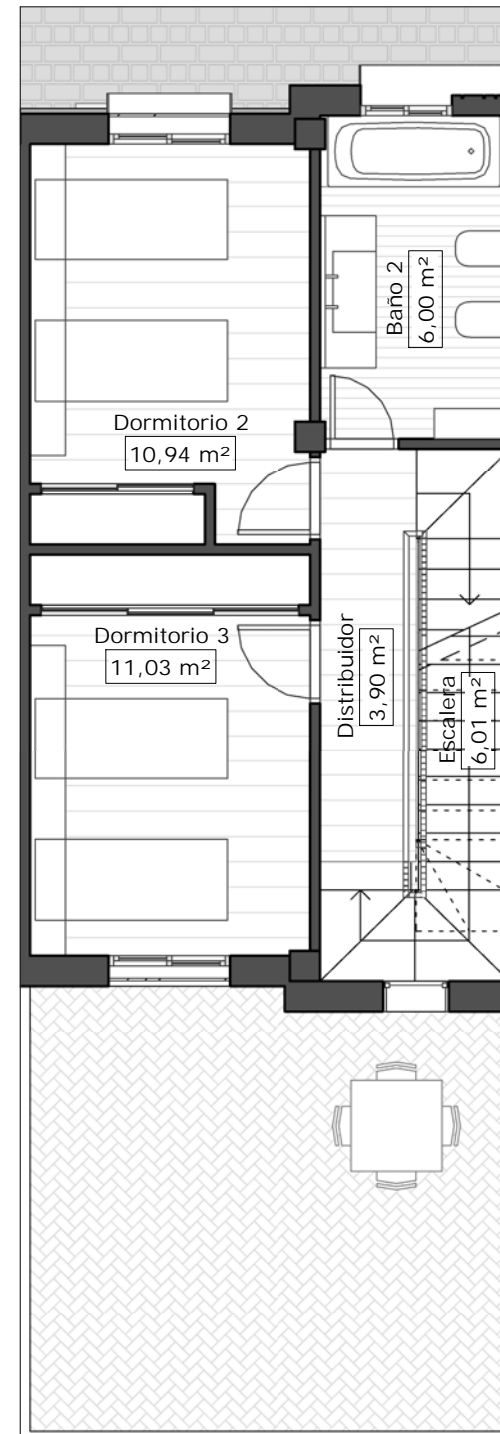
* Las superficies indicadas están calculadas conforme al Decreto 218/2005 de información al consumidor en la compraventa y arrendamiento de viviendas.



PLANTA BAJA



PLANTA PRIMERA



PLANTA SEGUNDA

