

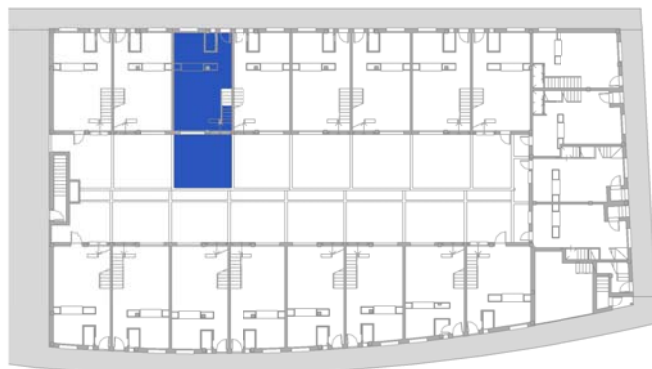
EDIFICIO LA CANCELADA
21 VIVIENDAS UNIFAMILIARES Y GARAJES
VO3



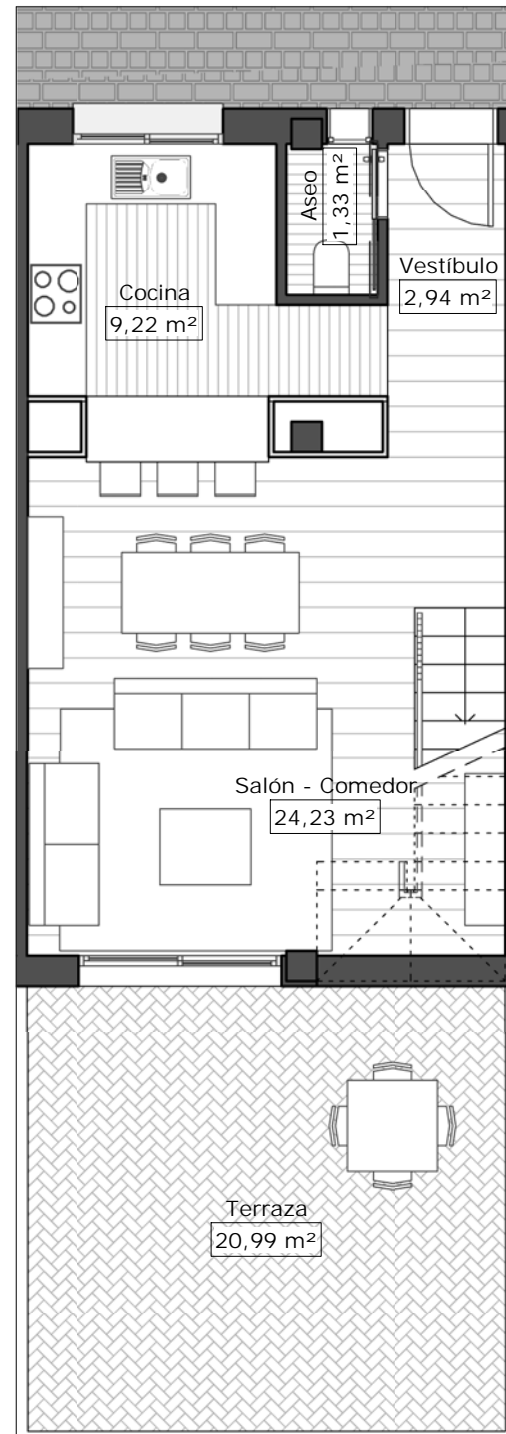
SUP. ÚTIL INTERIOR VIVIENDA 97,35 m²
SUP. ÚTIL TERRAZA 34,35 m²

SUP. CONSTRUIDA TOTAL* 125,46 m²

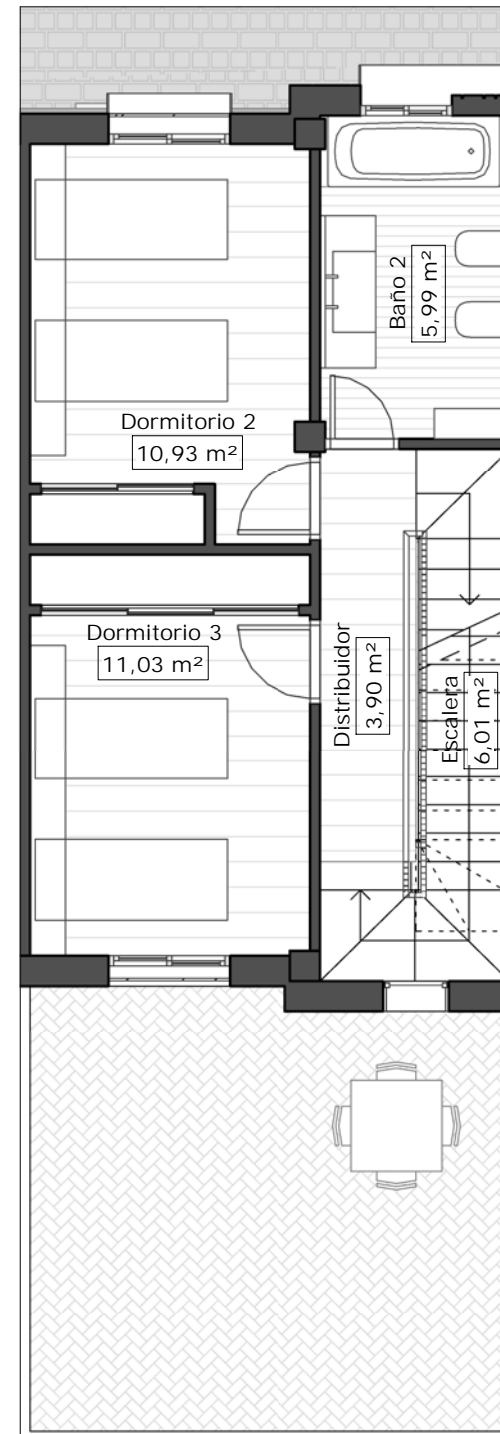
* Las superficies indicadas están calculadas conforme al Decreto 218/2005 de información al consumidor en la compraventa y arrendamiento de viviendas.



PLANTA BAJA



PLANTA PRIMERA



PLANTA SEGUNDA

